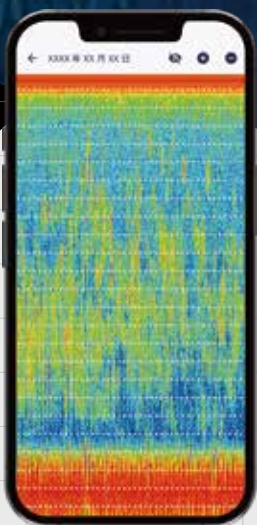


新しい海洋調査を可能にする定点観測器

MagicBuoy



MGB240



MGB241

最大1ヵ月の定点観測が可能で、魚1匹1匹が識別できる
高解像計量魚群探知機搭載ブイ

70年の歴史を覆し、音速の壁を超えた FINE Technology

1度超音波を送信したら、反射波が戻ってくるまで次の超音波は送信できない。これが“音速の壁”といわれる魚群探知機70年の常識でした。例えば、水深120mの場合、1秒間に3回程度しか超音波を送信する事が出来ませんでした。

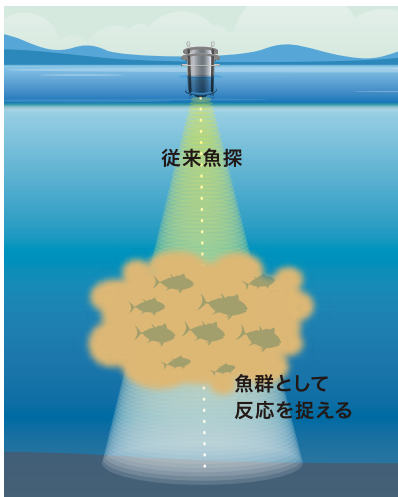
しかし、**AquaMagic** は独自の技術FINE Technologyにより、世界で初めてCDMA方式を水中超音波に採用。超音波をコード化し、1つ1つ識別可能にする事で、深度に関係なく1秒間に30回以上の超音波送信を実現しました。音速の壁を超えたFINE Technologyは、従来魚探の100倍の分解能を持ち、従来の魚群探知から**魚体識別**を可能にしました。

主な製品特徴 / Product Features

1 密度計測：魚1匹1匹を直接計測するため、より精度の高い資源評価が可能に！

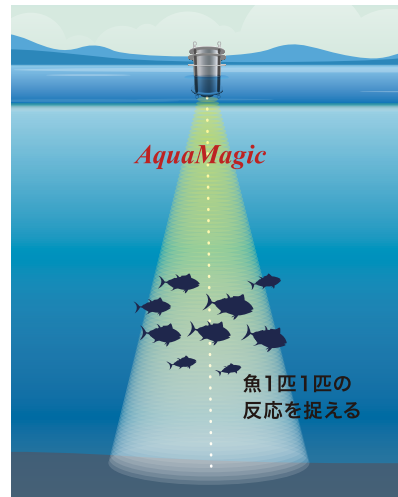
従来【間接法】

魚群から推計するため正しく計測できない事も・・・
(密度を割り出す魚種、体長を誤ると精度低下)



AquaMagic の手法【直接法】

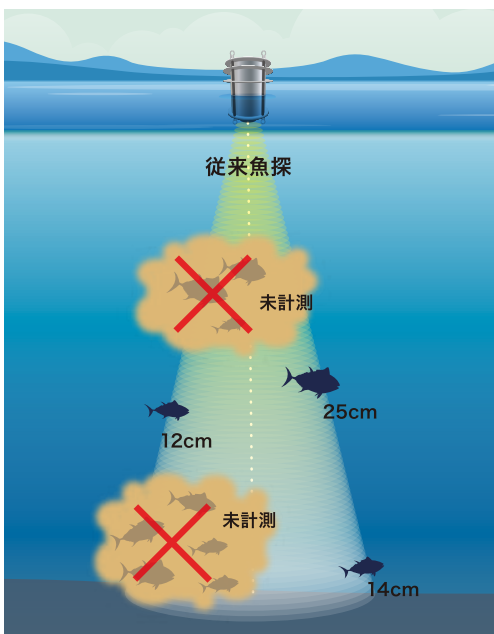
直接数えるので誤差が少ない！！



2 魚体長計測：映った魚全てを計測するため、より精度の高い魚体長測定が可能に！

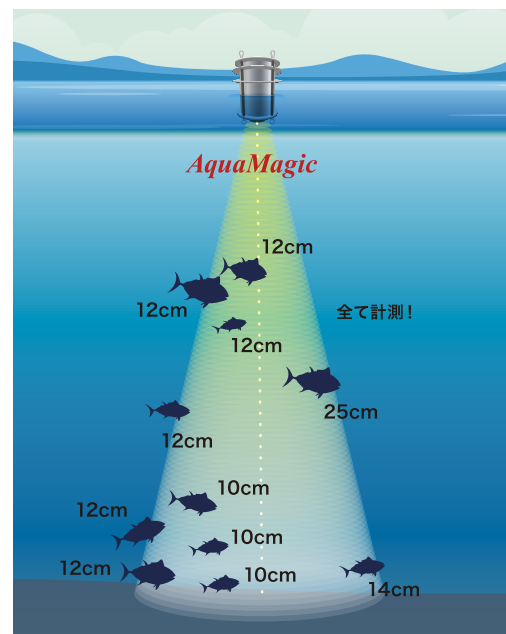
従来【魚体長計測イメージ】

単体で捉えた魚のみ魚体長を計測
(魚群として捉えた場合、計測できない)

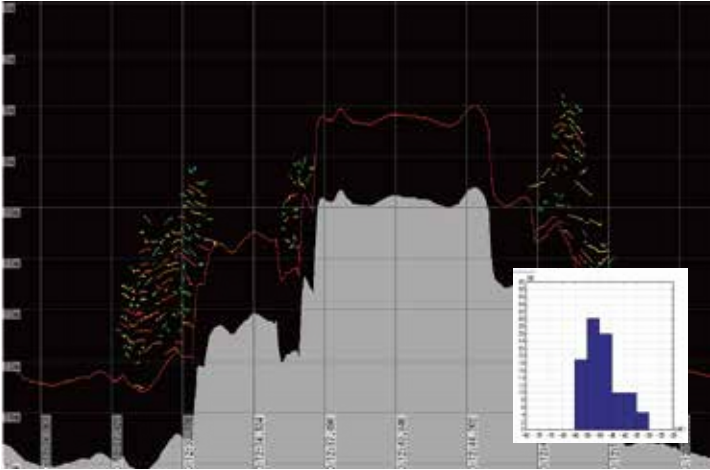


AquaMagic の魚体長計測イメージ

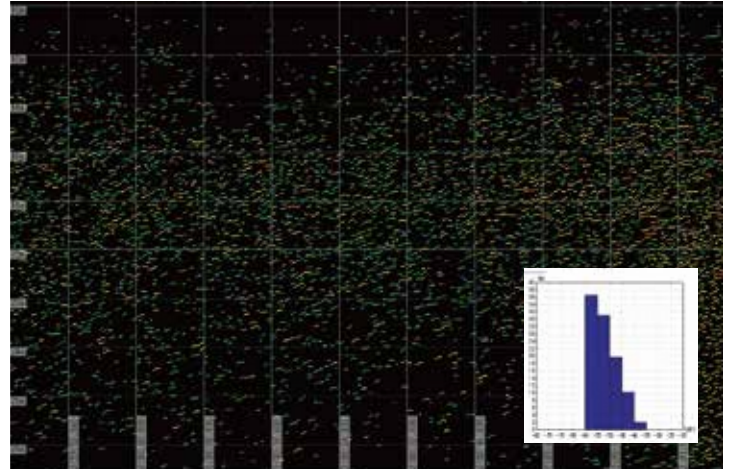
1匹ずつ全て計測できる！！



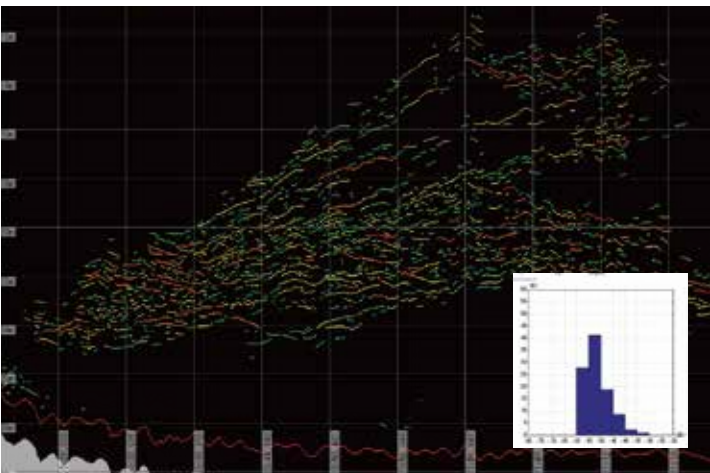
マウンド漁礁に鯖集する小魚 (福岡県北九州市)



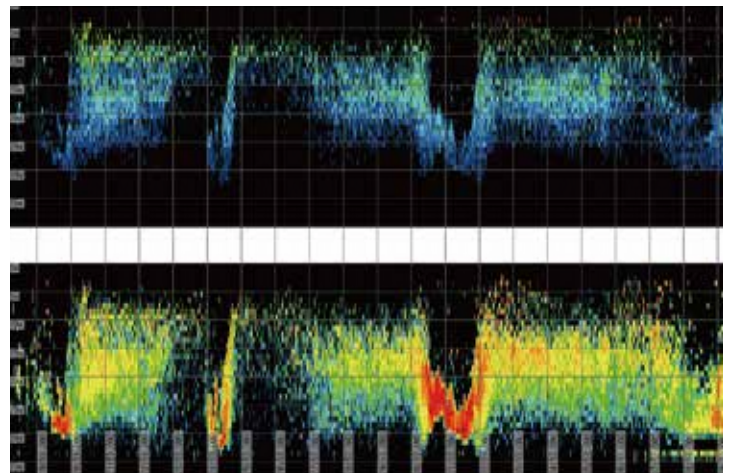
カタクチイワシの群れ (長崎県雲仙市)



グルクンの群れ (沖縄県宮古島)



密度 (上) とFishSV (下) の分布 (長崎県雲仙市)



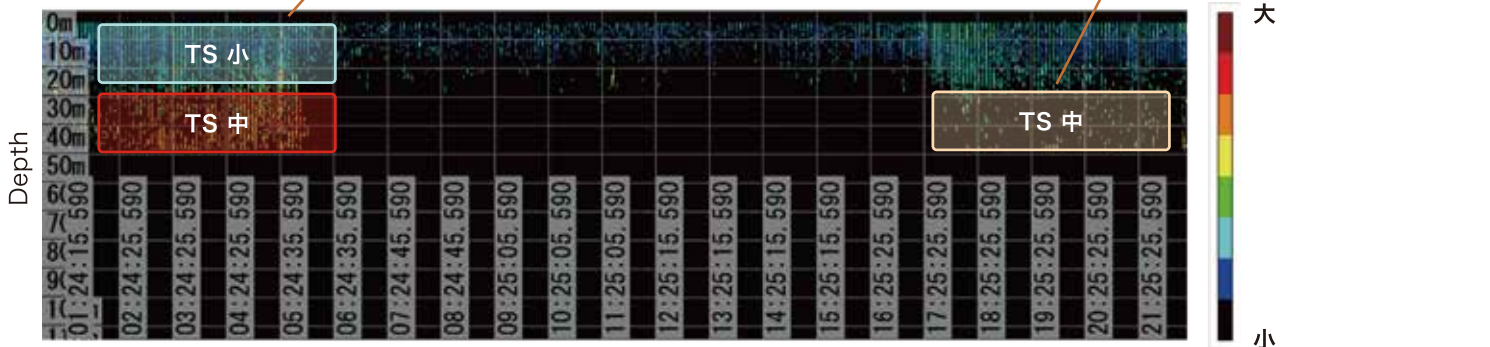
具体的な解析画面の見方 (魚礁付近の海洋資源の生態評価)

< 深度密度分布 >



魚類の
サイズ毎に
1日の生態が
密度/深度で
評価できます

< 深度TS分布 >



約1日 (24時間)

製品仕様 / Product Specification

中層<MGB240>

送信周波数	240KHz	
送信回数	1~10回	
送信音圧	220dB uPa	
送信方法	CDMA方式	
本体寸法	φ450 × 約550	
空中重量/水中重量	約38kg / 約2kg	
耐水圧	100m	
バッテリー容量	100Ah	
稼働日数	連続25日(間欠1:1 50日)	
信号処理ユニット動作温度範囲	0-50℃	
振動子寸法・重量	φ113 × 50・約0.75kg	
送信パルス幅	1msec	
最大検知水深	2m~120m	
対象魚サイズ	5cm~100cm	
稼働時間	1:3	20.5日~18.8日
	1:30	38.7-日~35.5日

表層<MGB241>

送信周波数	240KHz
送信回数	1~10回
送信音圧	220dB uPa
送信方法	CDMA方式
本体寸法	φ400 × 約885
空中重量/余裕重量	約32kg / 約13kg (フロート2個取付時)
耐水圧	50m
バッテリー容量	100Ah
稼働日数	連続で25日
信号処理ユニット動作温度範囲	0-50℃
振動子寸法・重量	φ113 × 50・約0.75kg
送信パルス幅	1msec
最大検知水深	2m~120m
対象魚サイズ	5cm~100cm

オプション / Options

垂下振動子



防水・浮力0のテザーケーブル
(30m)

専用通い箱



折り畳み式
496×496×630 cm (通信機能なし)
496×496×877 cm (通信機能あり)

振動子	30m垂下振動子	標準)なし
梱包品	専用通い箱 (強化プラ段)	標準)段ボール
その他	交換バッテリー	標準)筐体保護緩衝材
	追加バッテリー充電器	

※ 解析ソフトMagicViewは別売りとなります
※ 価格は当社までお問い合わせください

お問い合わせ

電話：078-302-7610

Mail: info@aquafusion.jp

H P : https://aquafusion.jp



〒650-0046

兵庫県神戸市中央区港島中町

4-1-1 ポートアイランドビル10階

AquaFusion