

魚群探知機は、魚体識別の時代へ



AQM240F

AquaMagic

高性能魚体長グラフと密度グラフが
あなたの漁・フィッシングをサポートする

～ 魚1匹1匹を映し出す新しい水中可視化装置 ～

70年の歴史を覆し、音速の壁を超えた FINE Technology

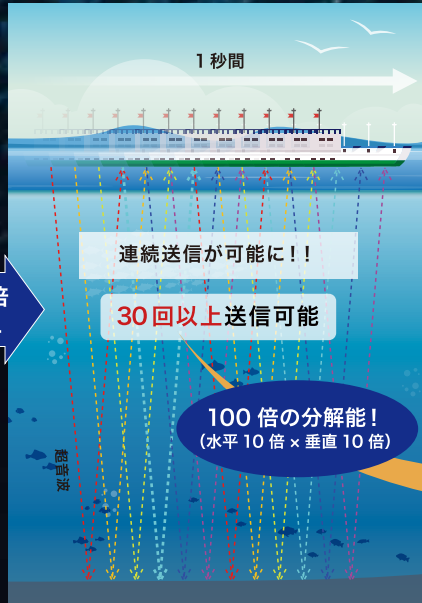
1度超音波を送信したら、反射波が戻ってくるまで次の超音波は送信できない。これが“音速の壁”といわれる魚群探知機70年の常識でした。例えば、水深120mの場合、1秒間に3回程度しか超音波を送信する事が出来ませんでした。

しかし、**AquaMagic** は独自の技術FINE Technologyにより、世界で初めてCDMA方式を水中超音波に採用。超音波をコード化し、1つ1つ識別可能にする事で、深度に関係なく1秒間に30回以上の超音波送信を実現しました。音速の壁を超えたFINE Technologyは、従来魚探の100倍の分解能を持ち、従来の魚群探知から**魚体識別**を可能にしました。

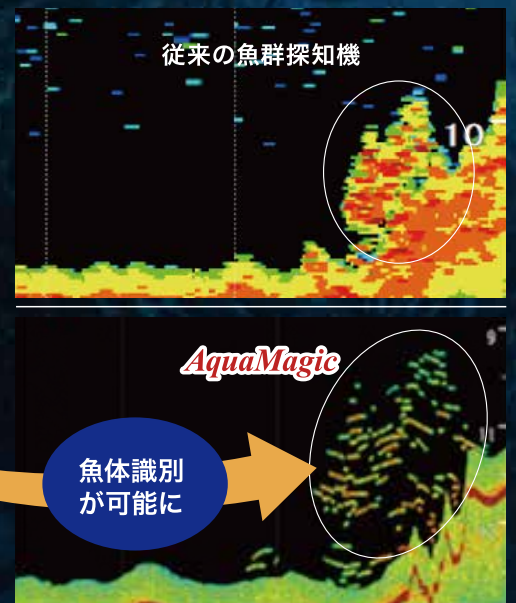
<従来の魚群探知機>



<FINE Technology>



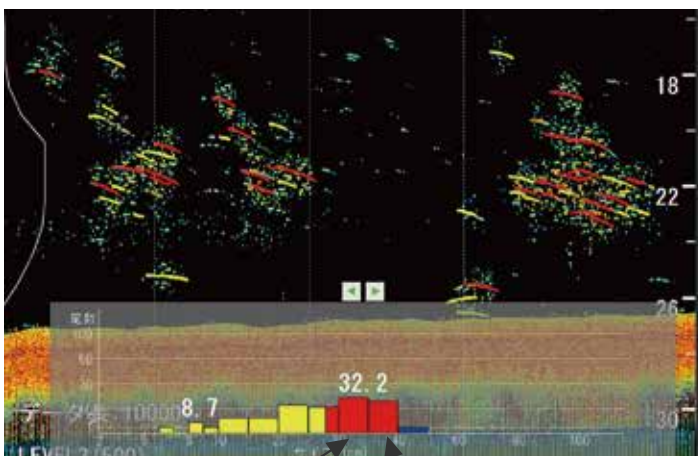
<映像比較>



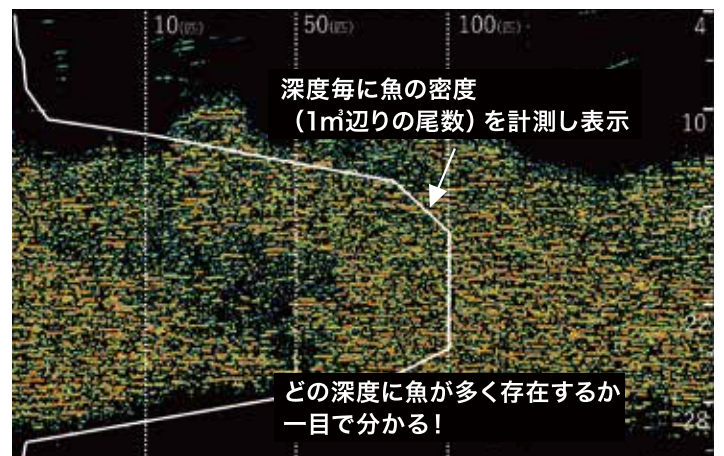
主な製品特徴 / Product Features

- 1 魚体長グラフ・密度グラフ、2つのグラフで海の中を正確に把握

<魚体長計測グラフ>

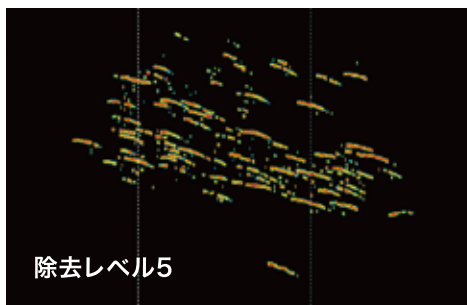
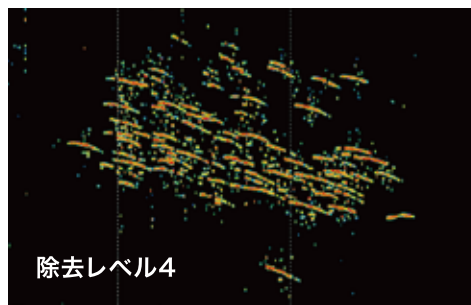
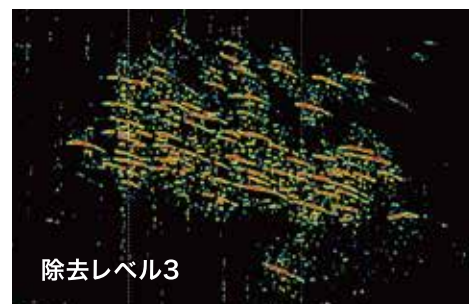
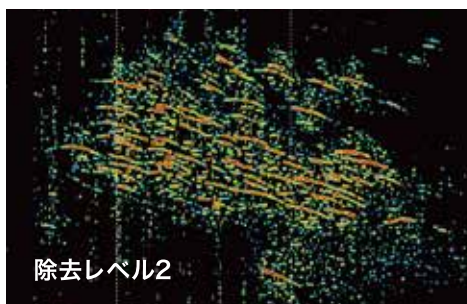
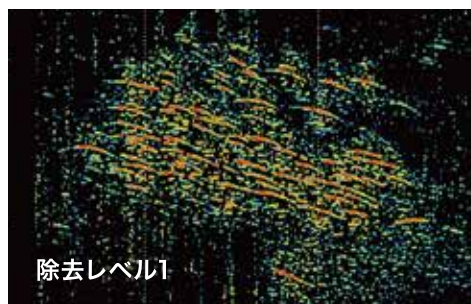


<密度計測グラフ>



※魚体長色表示機能
見たい魚のサイズ×色を指定すれば、色分けして画面に表示できる!

2 その日の海の環境に合わせ、ボタン1つで適切なノイズ除去が可能。



海中のプランクトン量などに
合わせ表示設定ができます。
※ノイズ除去を強めると
魚が映らない可能性があります。

3 簡単取り付け&コンパクト設計で省スペース設置可能！



※表示部は10~12インチのタブレットを標準品としております。
※大きいサイズのタブレットもオプションでご用意しております。

4 上架不要で設置もできる！

<振動子対応表>

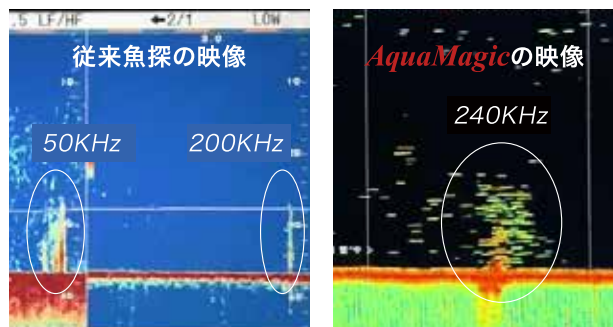
200KHz (1kW以上)	○	50KHz	×
200/50KHz一体型	×	Chirp用(200KHz対応)	○

※ 互換性のある200KHz振動子を据付の場合
詳細は弊社までお問い合わせください

5 船速20ktでも魚影を捉える

1秒間に最大40回の送信回数により、
従来では難しかった高速走航の環境下でも魚影を捉えます。

<10kt走航時の映像比較>



AquaMagicと従来魚探の違い

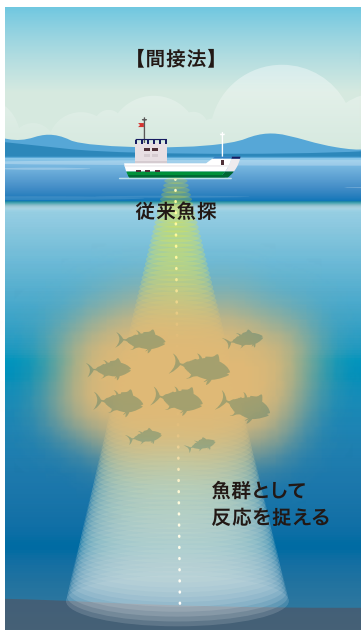
従来の方法

AquaMagicの手法

密度計測

魚群から推計するため正しく計測できない事も・・・
(密度を割り出す魚種、体長を誤ると精度低下)

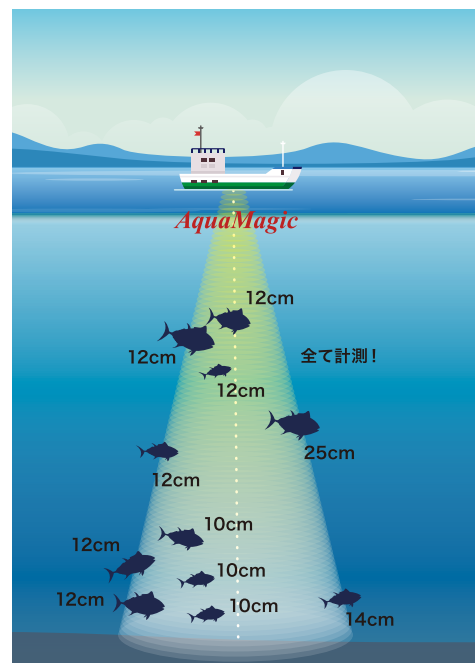
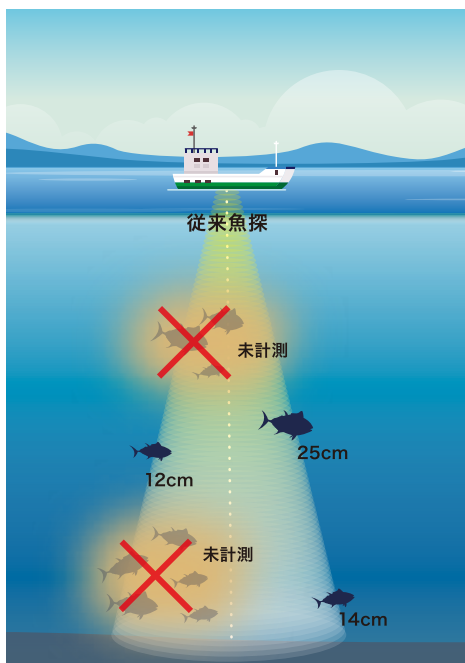
直接数えるので誤差が少ない!!



魚体長計測

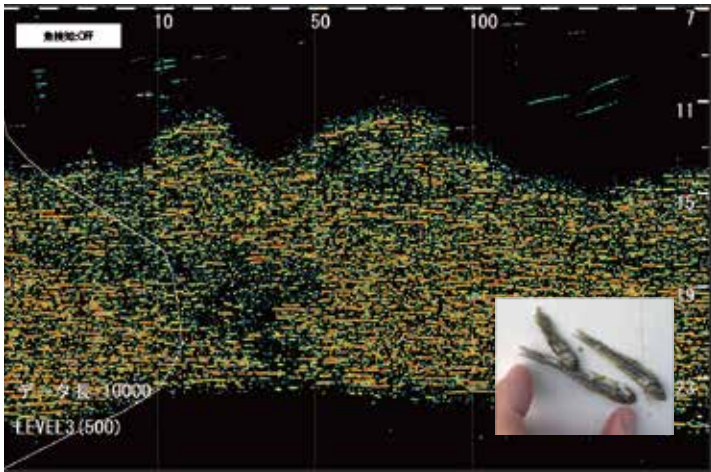
単体で捉えた魚のみ魚体長を計測
(魚群として捉えた場合、計測できない)

1匹ずつ全て計測できる!!

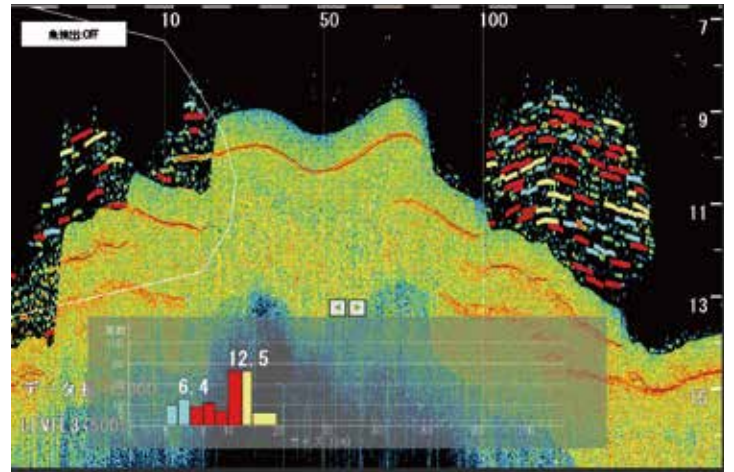


AquaMagic 映像例

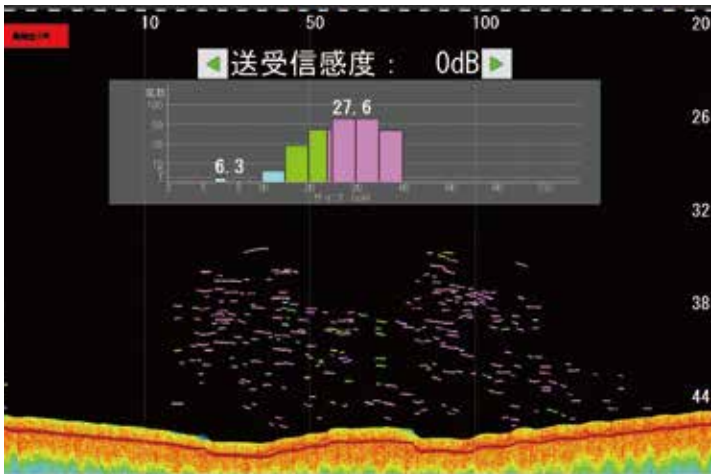
カタクチイワシの群れ (長崎県小浜市)



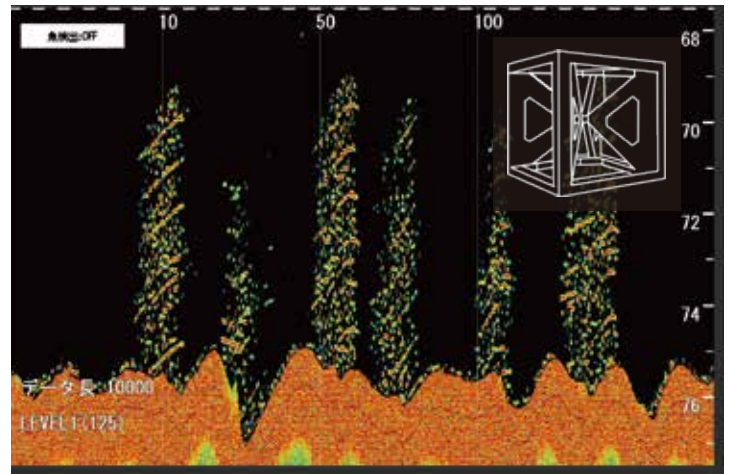
マウンド魚礁に蝟集する小魚 (福岡県北九州市)



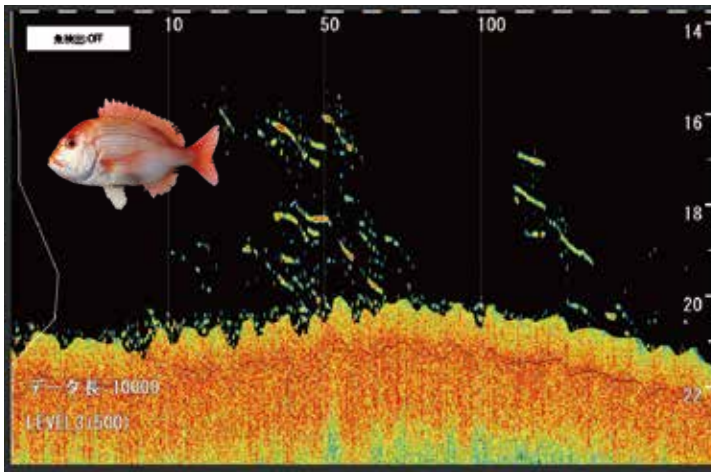
アジの群れ (兵庫県明石沖)



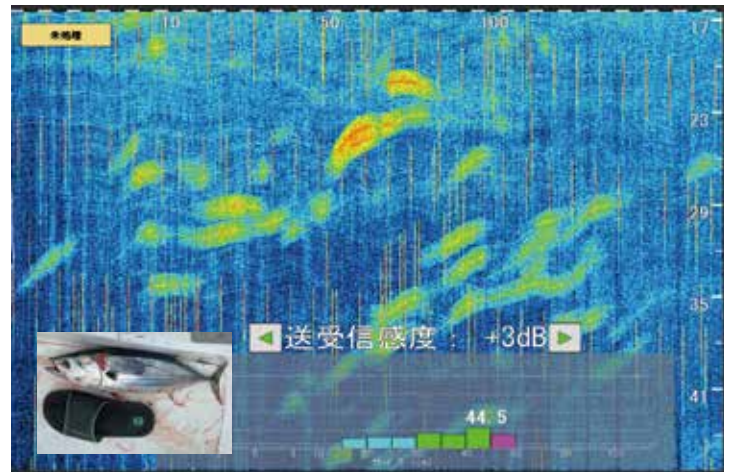
人工魚礁の反応 (宮崎県都井岬沖)



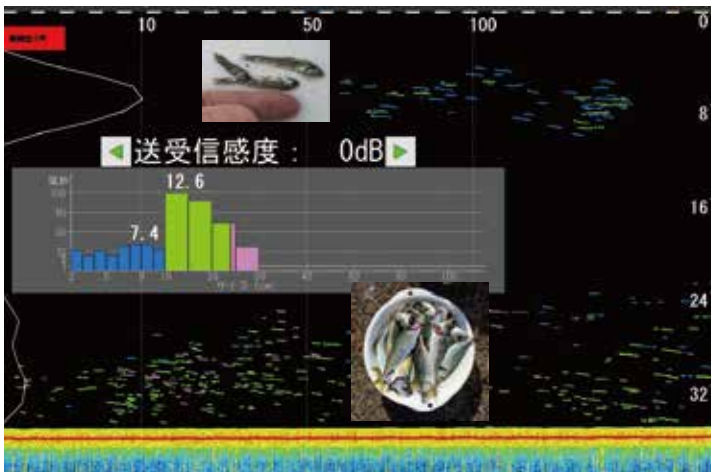
鯛の反応 (東京都東京湾)



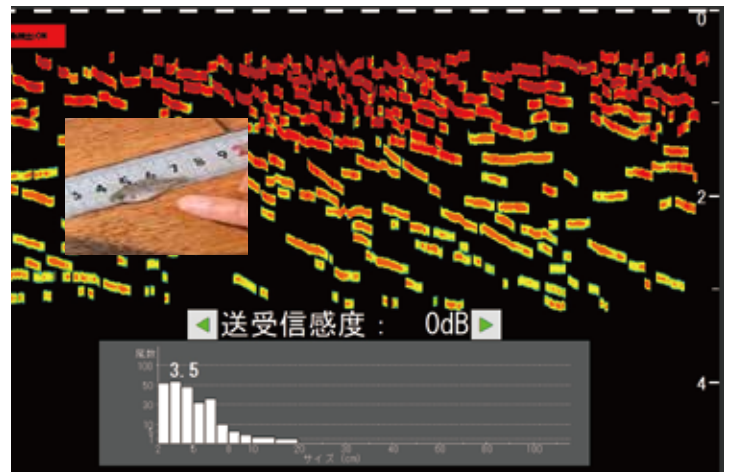
カツオの群れ (鹿児島県枕崎沖)



小アジとカタクチイワシ (熊本県天草市)



養殖生け簀内のタイ幼魚 (静岡県焼津市)



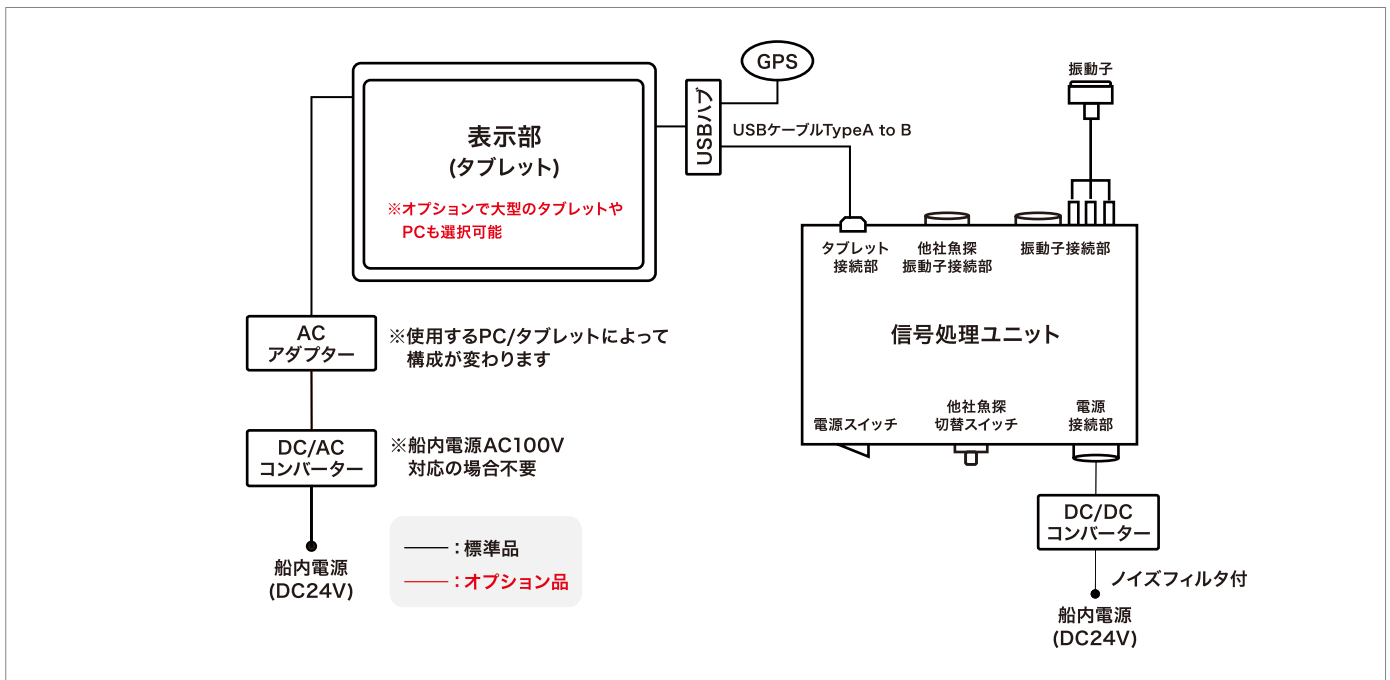
製品仕様 / Product Specification

送信周波数	240KHz	送信パルス幅	1msec
送信回数	1~40回/秒	最小検知開始水深	2m~
送信音圧	220dB uPa	最大検知水深	120m
送信方式	CDMA方式	対象魚サイズ	5cm~100cm
信号処理ユニット寸法・重量	230 x 150 x 55 mm / 2.0kg (突起部含む)		
信号処理ユニット入力電圧	12V		
信号処理ユニット消費電力	平均消費電力10W		
信号処理ユニット動作温度範囲	0 - 50°C		
振動子寸法・重量	Φ110 x 50mm ・ 2.5kg (ケーブル長 : Φ11mm x 10m) 指向角 5°		

※ 表示部は10~12インチのタブレットを標準品としております
(在庫状況により製品仕様変更になる場合があります)

※ 大きいサイズのタブレットもオプションでご用意しております、詳細は弊社までお問い合わせください

製品系統図 / System Diagram



オプション / Options

仕様	タブレット	標準品	10~11 インチ ※変更の可能性がありますが
		オプション	当社へお問い合わせください

お問い合わせ

電話 : 078-302-7610

Mail : info@aquafusion.jp

H P : https://aquafusion.jp



〒650-0046

兵庫県神戸市中央区港島中町

4-1-1 ポートアイランドビル10階

AquaFusion