

新しい定点観測の時代へ

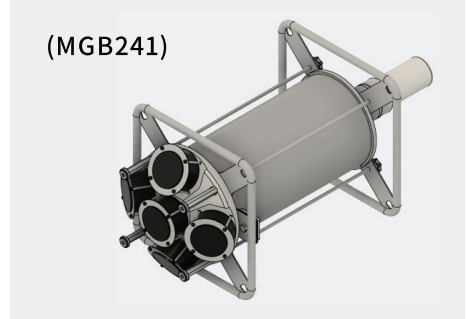
導入
キャンペーン
実施中

5ch 定点観測ブイ

Magic Buoy Plus

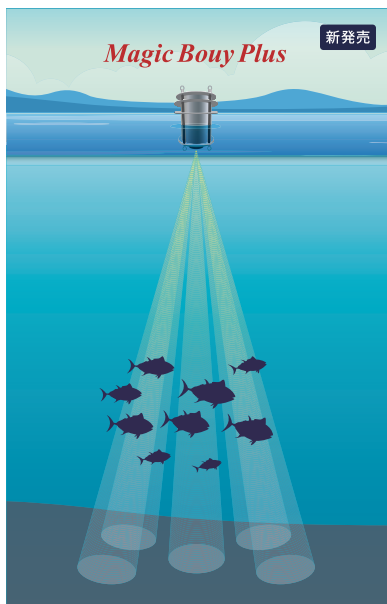
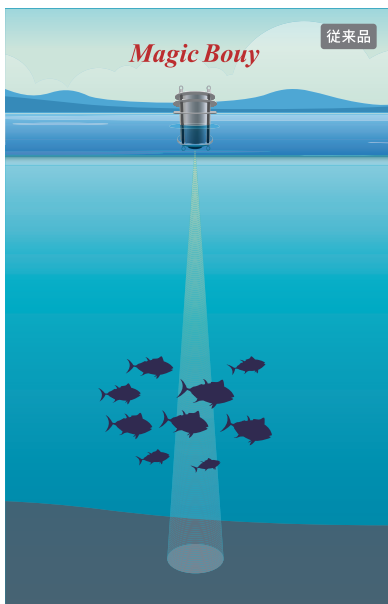
マジックブイプラス

(MGB241)

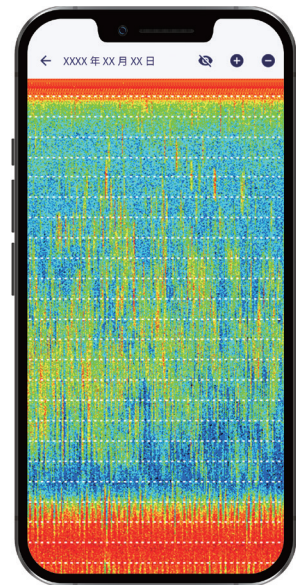


製品の特徴

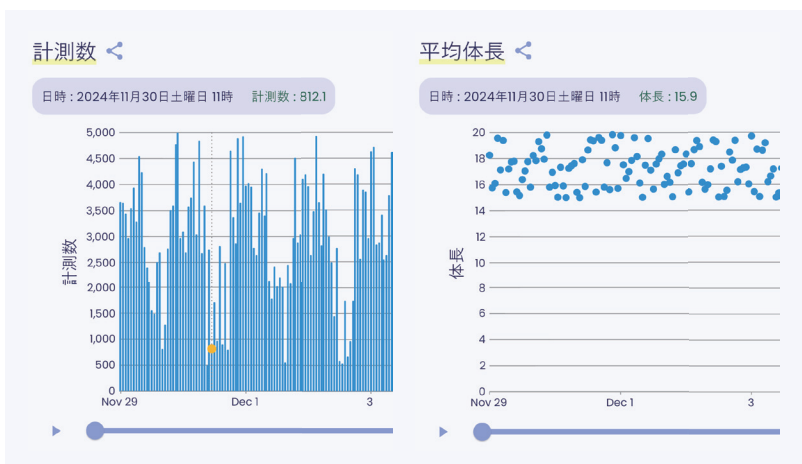
- 1 5ch送受波器で広い指向特性、より広範囲の魚の分布がわかります!
- 2 魚の情報をどこでも確認可能



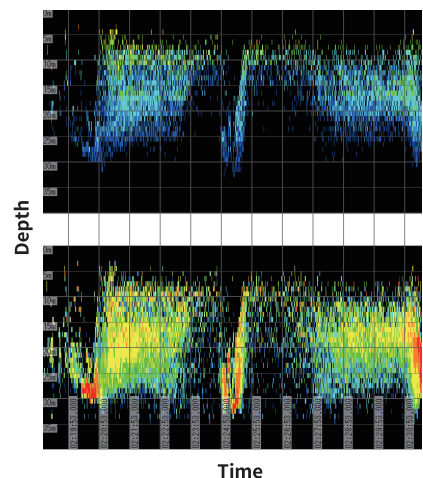
※同時計測は1chのみ、切り替え方式



- 3 検知数や魚体長の経時的変化も確認可能



- 4 MagicViewで解析可能



5 省電力技術



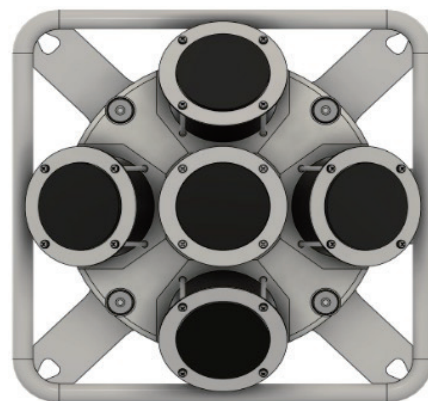
24h 連続稼働で 20 日以上計測可能 *
(* 計測条件による)

機器の構成

【機器本体】



【送受波器の形状】



諸元表

送受信部	送信周波数	240kHz
	送信回数	10 回/秒以内
	送信パルス幅	17μsec
	最大検知水深	1m~50m
	対象魚サイズ	5cm~100cm
機器本体	外形寸法	442mm × 442mm × H991.5mm (胴部分: φ267mm×H520mm)
	空中重量/余裕重量	約32kg / 約13kg (フロート2個取付時)
	耐水圧	30m
	本体バッテリー容量	12V 100Ah リン酸鉄リチウムイオンバッテリー
	稼働日数	連続25日程度 (条件による)
	動作温度	0 - 50°C
送受波器	外形寸法	φ113 × H 50 mm

資料請求・販売価格などお問い合わせください

株式会社 AquaFusion

AquaFusion

電話：078-302-7610

Mail: info@aquafusion.jp

H P : <https://aquafusion.jp>

〒650-0046

兵庫県神戸市中央区港島中町

4-1-1 ポートアイランドビル10階

